

ウルトラファインバブルの効果の新事業に取り込みませんか？

ウルトラファインバブル (UFB) 水って？

ナノ・ミクロンサイズの窒素・酸素・水素などの気泡を含む、環境にやさしい水です。養鶏場の死亡率低下や成長促進、果菜類の収穫量・品質の向上、洗浄効果などの実績があります。

県南技研では、UFBを活用し、生産効率の改善・環境負荷の低減、新商品の開発を考えている中小企業を対象に、**無料で**技術コンサル・事業計画策定支援を行います。お気軽にお問い合わせください。

- ・ プログラム実施場所
岩手県一関市、平泉町、宮城県栗原市、登米市等
- ・ プログラム実施期間
令和2年9月～令和3年7月

・ 主な導入設備 (無料貸し出しいたします)

- 1) UFB発生装置
- 2) 粒子測定装置
- 3) 栄養成分分析装置
- 4) デジタル実体顕微鏡

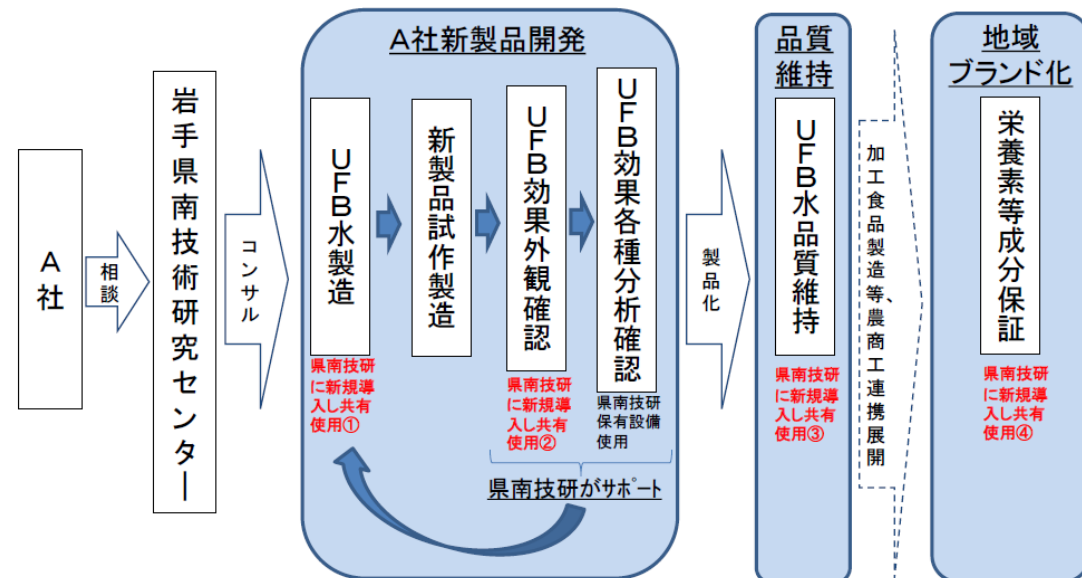
※その他有料設備もございます



- ・ 支援先の募集期限 12月25日
- ・ 支援先の募集者数 30社程度

申し込み先 総務部 菊地 0191-24-4688
kikuchi@sirc.or.jp

技術コンサルの概要



- ① 来年の7月14日までに、先の事業計画書を作成していただきます。
- ② 付加価値3%UPとなるよう、外部専門家も交えて計画のブラッシュアップを支援いたします。
- ③ 事業終了後5年間、国へ経過報告義務があります。
ご理解とご協力をお願いいたします。

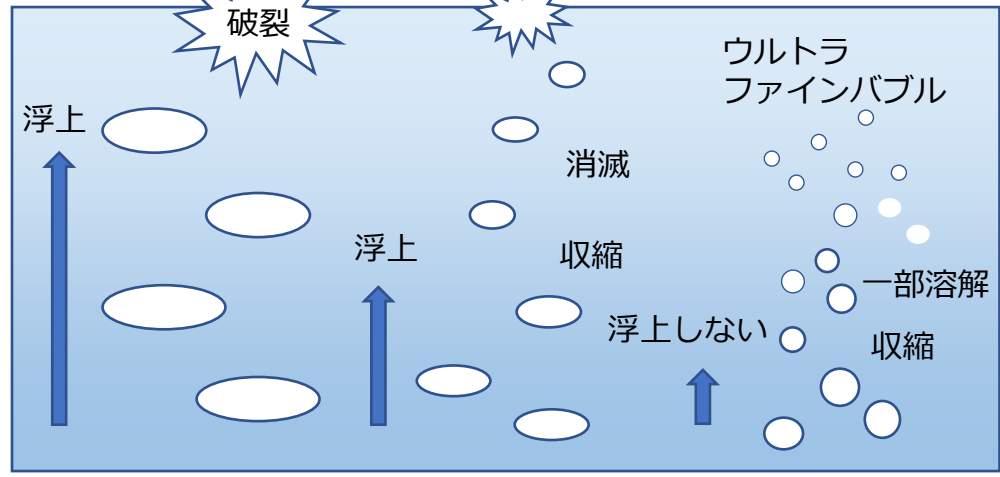
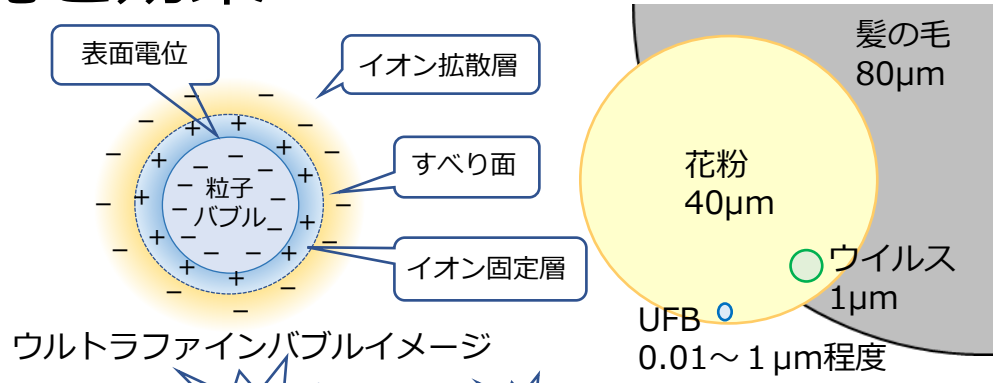
※最終ページに計画書の例があります。

ウルトラファインバブルの性能と効果

- 浸透** 水素結合分離→水クラスター細分化
→水の活性向上→バブルによる浸透性向上
- 吸着** ファインバブルのマイナス帯電
→汚れ・臭気+帯電物質を吸着
- 洗浄** 水の表面張力低下→物質への接触面積向上
→洗浄性能向上
- 分散** 気泡の微粒子化→表面積増加
→溶解・吸収・反応速度向上
- 付着** 野菜給水中の有機物・陽イオンの吸着
→気泡の根への付着→液肥の効率的投与
- 保持** 浮力減少により液体中に残存
→香り成分の保持や風味・食感の向上



低コスト・低環境負荷による課題解決へ！



| | ミリバブル | マイクロバブル | ウルトラファインバブル (UFB) |
|----|---------------|--------------------|---------------------|
| 直径 | 100µm | 1~100µm | 1µm以下 |
| 目視 | できる 髪の毛の直径 | 濁って見える スギ花粉サイズ | 見えない・透明 たばこの煙サイズ |
| 動態 | すぐ浮上・破裂 | ゆっくり上昇 浮上・水中で消滅 | ほぼ浮上しない※ 長期間残存する |

※UFBは気泡が小さすぎるため、浮力よりブラウン運動の影響が大きい。

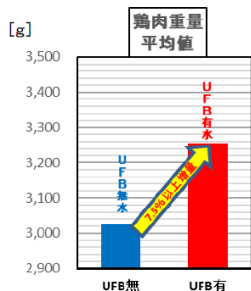
県南技研でのUFB水活用のコンサル実施例

■ 養鶏への活用例

岩手県二戸市 (株)十文字チキンカンパニー様の場合

飲料水にUFB水を使用

肉量7.5%増、死亡率50%減!



■ 製菓への活用例

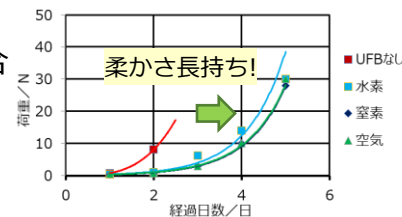
岩手県一関市 大林製菓(株)様の場合

硬くならないお餅を作りたい

UFB水を餅に添加

解凍後も3日間柔らかい冷凍餅

特産品・世界各地での利用



UFBがアミロペクチンの凝集を防止
→お餅が固くなりにくい
→特許取得 (6482592号)



↑JALのファーストクラスの機内食に採用された「よもぎふわmochi」

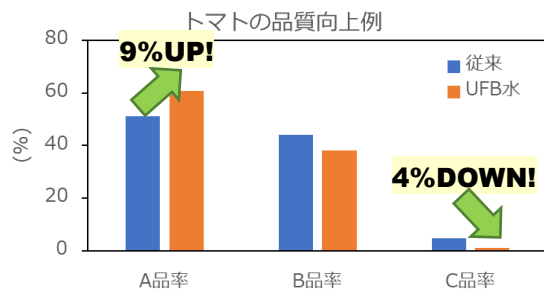
■ 農業への活用例

岩手県一関市 北部農業技術開発センター様の場合

トマト

給水にUFB水(空気)を使用

生産品質が向上!



なす

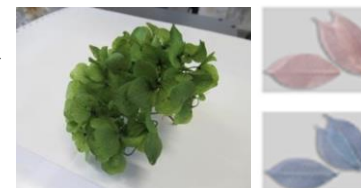


■ プリザーブドフラワーへの活用例

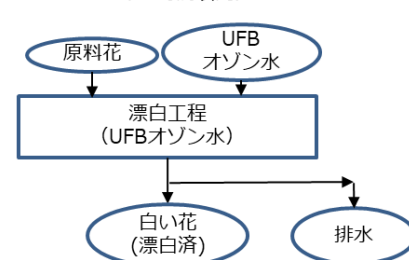
みちのくあじさい加工組合様の場合

漂白工程にオゾンUFB水を使用

漂白・さらし工程の短縮化
(加工時間が3日→1日に!)
薬液不使用なので排水処理不要

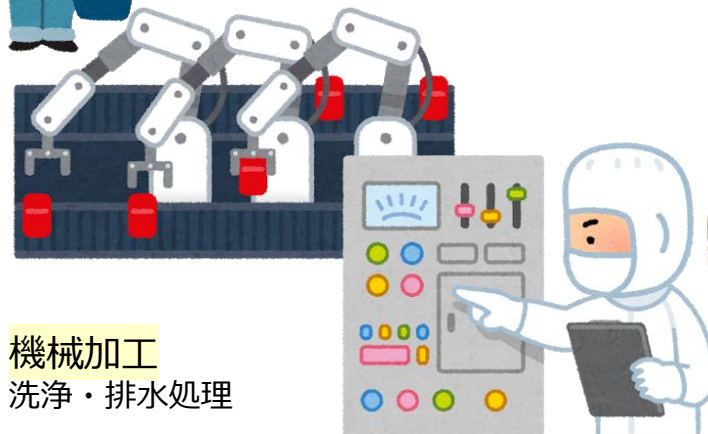


<新方法> (24時間以内)



※ オゾンは酸素に自然分解
※ 排水処理は不要

その他・UFBは様々な分野で使用されています。



事業計画書 (サンプル)

| | | | | |
|-----------------|---|--------|------------|--------------------|
| 企業名 | 〇〇株式会社 | 電話番号 | 〇〇-〇〇-〇〇〇〇 | |
| 所在地 | 〇〇県〇〇市 | FAX | 〇〇-〇〇-〇〇〇〇 | |
| 代表者名 | 〇〇 〇〇 | 創業年 | 〇〇年〇〇月 | |
| 従業員数 | 〇〇人 | 資本金 | 〇〇〇〇千円 | |
| 業種 | 〇〇業 | 主要製品名等 | 〇〇〇〇 | |
| 企業概要 | (1) 事業概要・沿革 (2) 商品・サービス内容 (3) 経営方針 | | | |
| 顧客ニーズ・市場動向 | (1) 業界の動向 (2) 競合他社の状況 (3) 消費者の動向・ニーズ | | | |
| 自社及び商品・サービスの強み | (1) 自社の強み (2) 商品・サービスの強み (3) 今後解決すべき課題 | | | |
| 今後の方針・取り組み内容 | (1) 基本方針 (2) 具体的な取り組み (商品開発、販路開拓) (3) 実施体制・スケジュール | | | |
| 〇年後における達成目標 | (1) 定性目標 (2) 定量目標 | | | |
| 必要資金・調達方法 | 〇〇万円 | | | |
| 計画期間 | 令和〇年〇月～令和〇年〇月(年間) | | | |
| 数値目標 | 項目 | 現状 | 年後 | 備考 |
| | 売上高 | 千円 | 千円 | |
| | 経常利益 | 千円 | 千円 | 営業利益 - 営業外費用 |
| | 付加価値額 | 千円 | 千円 | 営業利益 + 人件費 + 減価償却費 |
| | 従業員数 | 人 | 人 | |
| | 従業員1人当り付加価値額 | 千円 | 千円 | 付加価値額 / 従業員数 |
| | 付加価値額目標伸び率 | % | % | |
| 1人当りの付加価値額目標伸び率 | % | % | | |
| 経常利益目標の伸び率 | % | % | | |
| 備考 | 〇〇 | | | |

※本サンプルは、若手県経営革新計画や小規模事業者持続化補助金に関する申請書類等を参考に作成しています。
 ※上記は一例のため、事業計画を作成する目的や事業等により記載する内容が異なります。